



MULTI SERVICES ELEVAGE

BATIMENT **MODULE**

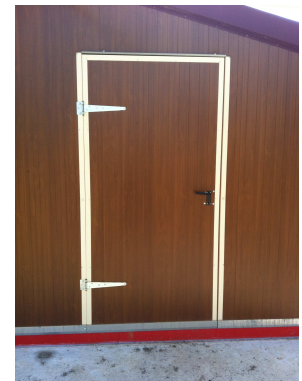


CARACTERISTIQUES:

- Bâtiment fixe, bardage et toiture 100% panneaux sandwich épaisseur 40 mm
- Module de 3m x 7,8m soit 23,4m² vous pouvez donc choisir le nombre de module qui composeront votre bâtiment, et même par la suite l'agrandir.
- Montage rapide, pignon pré assemblé
- Idéal pour tous types d'élevage

OPTION:

- Chenaux galvanisé
- Châssis galvanisé



MSE 38300 RUY MONTCEAU Tel: 04 74 92 05 80 Port 06 79 40 81 95
www.multi-service-elevage.fr Email: olivier@multi-service-elevage.fr